



Lao

*Guide des cheveux
au naturel*



lao-care.com

 @lao.care

Sommaire

LAO, entre science et nature	2
Expertise au naturel.....	2
De la nature au cheveu.....	3
Culture cheveu	4
Structure et cuir chevelu.....	4
Types de cheveux.....	5
Passer au naturel	6
Les étapes.....	6
Utilisation des soins lavants LAO.....	8
Les soins lavants LAO	10
Soin lavant purifiant à l'ortie	10
Soin lavant nourrissant au chanvre	11
Questions fréquentes	12

“LAO, c’est avant tout un état d’esprit, une histoire qui englobe la nature, la science et l’humain pour le sublimer, sans compromis”

Lisa

Créée en 2019 par Lisa Schino, LAO est le fruit d’une volonté claire : celle d’**allier nature et science pour aller toujours plus loin dans la qualité.**

C’est faire le choix de mettre la nature au coeur du développement produit, avec une **obsession pour l’efficacité et l’éducation.**

C’est le choix de la transparence, sur toute la chaîne de valeurs, sans compromis.

Une obsession du bon sens, **des choix rationnels et réfléchis qui permettent de maîtriser notre impact, et le vôtre.**

Au fil des pages, vous retrouverez toutes les étapes pour vous informer, prendre les bonnes habitudes et **adapter votre routine en profitant pleinement de vos soins LAO.**



L'expertise du cheveu au naturel

Sans compromis entre naturalité, santé et efficacité

x2 Protection

- anti-pollution
- anti-UVA
- anti-oxydant

L'efficacité au coeur de la conception. LAO dévoile son expertise dans le domaine du cheveu au naturel avec une première gamme de **soins lavants naturels brevetés**. Un laboratoire indépendant atteste de leur effet protecteur : **anti-pollution, anti-UVA, anti-oxydant***.

Quoi de mieux qu'une protéine pour prendre soin du cheveu, lui-même composé à 95% de protéine? LAO a choisi une plante encore méconnue et fait **le pari de la durabilité et de l'efficacité** en choisissant **la protéine de chanvre**. Elle est extraite de la graine de chanvre, cultivée en Alsace sans intrants ni irrigation.

Caractéristiques des soins lavants LAO

Deux soins lavants **100% d'origine naturelle, certifiés COSMOS Natural** selon le référentiel Cosmos, contenant **moins de 15 ingrédients, formulés et fabriqués en France**.



Fabriqué en France



Formules brevetées



D'origine naturelle



Mousse généreuse



Flacon consigné



éco-responsable

* Tests menés par un laboratoire indépendant sur des mèches de cheveux lavées au shampoing contenant la protéine de chanvre. Mèches exposées à de la pollution, particules fines et rayons UVA. Résultat : 50% d'efficacité anti-pollution, anti-UVA, antioxydant et particules fines.

De la nature au cheveu

Attachée à la traçabilité et l'origine française de ses produits, LAO travaille avec des **producteurs locaux et bio pour les actifs de ses soins**.

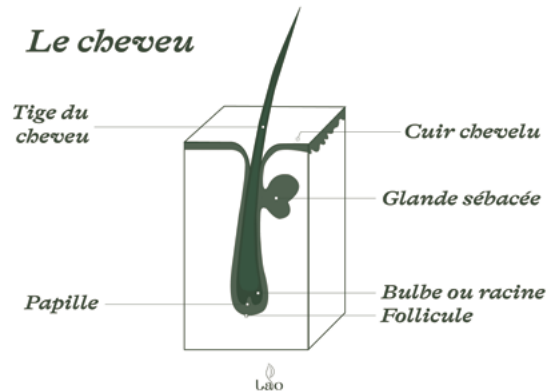


Le chanvre, plante phare de la gamme LAO, **est cultivé au cœur de l'Alsace**, à seulement 10 kilomètres du siège de la marque, **sans aucun produit phytosanitaire et sans irrigation**. Sa graine est transformée en huile et en protéines par deux frères, Guillaume et David.

L'ortie sauvage, plante aux vertus séborégulatrices, est cueillie à la main par Samuel dans le **Sud Ouest de la France**, puis distillée selon une méthode ancestrale dans un alambic en cuivre sans aucun conservateur.

Culture cheveu

La base de la compréhension du cheveu repose sur sa structure puisqu'elle est majoritairement composée d'une protéine : **la kératine (environ 97%)**.



Afin que la cuticule, qui compose la partie externe de la tige du cheveu, soit en bonne santé, **son pH doit être acide : entre environ 3,6 et 5,5**. Lorsque le pH est respecté, les écailles du cheveu sont lisses, régulières et jointes ce qui limite la friction et donne un aspect soyeux. C'est pourquoi il est primordial d'utiliser des soins capillaires dont le **pH se rapproche de celui de la tige du cheveu**.



A contrario, les produits basiques tels que les savons, vont ouvrir les écailles du cheveu, le rendant **plus vulnérable, moins soyeux et plus susceptible de s'em mêler**.

Le cuir chevelu, quant à lui, doit avoir un **pH similaire à celui de la peau, autour de 5,5**. Son entretien est essentiel, car **c'est lui qui est à la base de la qualité du cheveu**. De très nombreuses personnes souffrent **d'irritations et pathologies du cuir chevelu**, d'où l'importance d'y apporter beaucoup d'attention.

La chute de cheveux

La chute de cheveux est l'un des problèmes les plus courants, et une **consultation chez un médecin est indispensable** avant de proposer des soins. Elle peut venir par exemple de changements hormonaux ou d'une carence en fer.

Les soins naturels permettront quant à eux de **préserver les cheveux existants** en les lavant en douceur et en **entretenant le cuir chevelu et les longueurs**.

Types de cheveux

Si l'on en croit la classification de André Walker, **il existe 12 types de cheveux**.

Type 1 : Cheveux raides

a Fins et raides



b Fins, épais et raides



c Epais et raides



Type 2 : Cheveux ondulés

a Ondulés et fins



b Ondulés



c Ondulés et épais



Type 3 : Cheveux bouclés / frisés

a Epais, boucles larges



b Boucles serrées



c Petites boucles serrées



Type 4 : Cheveux crépus

a Volumineux en spirale



b Fins, ondulés et denses



c Boucles serrées en Z



Comprendre son type de cheveu permet d'assimiler leurs besoins. L'apport de nutrition ou d'hydratation pourra se faire à travers **des huiles végétales, des soins naturels ou des produits cosmétiques adaptés**.

L'hydratation

Un cheveu déshydraté est un cheveu sec et rêche qui a besoin naturellement d'eau.

- > Réaliser des soins à base d'eau
- > Limiter ou cesser l'utilisation d'appareils chauffants
- > Dormir sur une taie en soie
- > Brosser les cheveux délicatement

La nutrition

Un cheveu dénutri est un cheveu fragile, sec et terne qui a pu subir des transformations chimiques.

- > Masques riches en beurre et huiles végétales
- > Faire des bains d'huiles : quelques gouttes réparties sur les longueurs, sur cheveux secs, avant le shampoing

Passer au naturel

1 OSER LE CHANGEMENT

- **Faire un tri dans ses shampoings et soins en éliminant :**

- > Les sulfates qui découpent le cuir chevelu et assèchent le cheveu.

- > Les silicones qui colmatent les lésions du cheveu mais l'alourdissent.

- **Cesser ou réduire l'utilisation d'appareils chauffants et préférer une serviette en coton pour sécher les cheveux**

- **Brosser les cheveux avec délicatesse à l'aide d'une brosse adaptée**

2 LA PERIODE D'ADAPTATION

- **Cheveux lourds ou poisseux ?**

- > Clarifier au bicarbonate de soude une fois de temps en temps pour éliminer les résidus filmogènes.

La période d'adaptation peut durer de quelques jours à quelques mois selon les types de cheveux et de cuirs chevelus.

- **Tout est question de persévérance et de régularité.**

3 PRENDRE SOIN

- **Hydrater le cheveu**

- > Apporter des soins naturels réguliers en fonction des besoins du cheveu

- **Nourrir le cheveu**

- > Appliquer des masques plus riches en beurres ou huiles végétales. L'huile d'olive, de chanvre, de mirabelle sont vivement conseillées.

Précisions sur la clarification au bicarbonate de soude

Une cuillère à café de bicarbonate de soude ajoutée à un shampoing naturel va contribuer à **éliminer les accumulations d'huiles et de silicones présents sur le cheveu.**

Attention, le bicarbonate de soude est décapant, il est donc vivement conseillé de réaliser un masque nourrissant naturel après la clarification. Elle n'est pas recommandée pour les cheveux secs ou abîmés et cuir chevelu sensibles car le bicarbonate de soude a un pH très basique.



Utilisation des soins lavants LAO



1

DÉMÊLER

Si vos cheveux sont lisses ou ondulés, les démêler à sec en les brossant délicatement de bas en haut.

Privilégier un démêlage sur cheveux mouillés ou humides pour les cheveux bouclés et crépus.

2

MOILLER

Bien mouiller les cheveux uniformément sous la douche.

3

APPLIQUER

Mettre deux pompes de LAO au creux de la main, puis appliquer votre soin LAO aux quatre coins de la chevelure, sur les tempes et au niveau de la nuque. La mousse sera discrète, c'est normal.

Rincer à l'eau claire et fraîche pour plus de brillance

4

RÉAPPLIQUER

Si nécessaire, réappliquer deux pompes de LAO puis répéter la 3ème étape en massant bien le cuir chevelu du bout des doigts. La mousse sera généreuse et dense.

Il n'est pas nécessaire d'étaler la mousse sur les longueurs, elles seront lavées lors du rinçage.

5

SOIGNER

Appliquer un soin, après-shampooing ou masque sans silicone, si nécessaire.

Pour les cheveux bouclés : continuer la routine avec un leave in naturel et un séchage au diffuseur ou à l'air libre.

Soin lavant purifiant

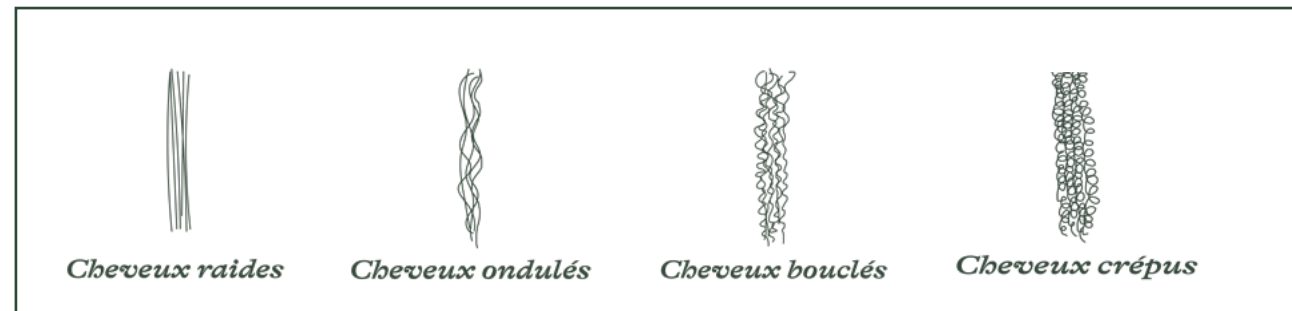
Le shampoing 100% d'origine naturelle à l'hydrolat d'ortie certifiée bio est parfaitement adapté aux **cheveux normaux ou à tendance grasse**.



Les actifs et leurs bienfaits :

- **Hydrolat d'ortie sauvage bio d'Occitanie.** Elle assure un tonique capillaire, redonne de la brillance et force aux cheveux, favorise la pousse, **rééquilibre les cuirs chevelus gras et lutte contre les pellicules.***
- **Protéine de chanvre bio d'Alsace.** Vertus protectrices pour le cheveu : **anti-pollution, anti-UVA, anti-oxydant.**

Des soins lavants doux pour tous types de cheveux et cuirs chevelus



*Francine Draghi, L'ORTIE DIOIQUE (Urtica dioica L). Avril 2005.

Soin lavant nourrissant


Le shampoing 100% d'origine naturelle à l'huile de graines de chanvre et hydrolat de mélisse bio est parfaitement adapté aux **cheveux bouclés, secs ou abîmés**.



Les actifs et leurs bienfaits :

- **Huile de graines de chanvre bio d'Alsace,** nourrit le cheveu grâce à sa richesse **en oméga 3 et 6.** Elle améliore l'élasticité du cheveu, apporte de la brillance et redonne du volume.*
- **Hydrolat de mélisse bio d'Occitanie.** **Apaise les cuirs chevelus secs, sujets à démangeaisons et pellicules. ****
- **Protéine de chanvre bio d'Alsace.** Vertus protectrices pour le cheveu : **anti-pollution, anti-UVA, anti-oxydant.**

Un complexe de 3 agents lavants d'origine naturelle




Decyl glucoside

Sodium cocoyl glutamate

Capryl/caprylyl glucoside

Ces 3 agents, dérivés du sucre permettent de laver en douceur en produisant **une mousse légère et généreuse.**



* C. Leizer, D. Ribnicki, A. Poulev, S. Dushenkov, I. Raskin, The Composition of Hemp Seed Oil and Its Potential as an Important Source of Nutrition. 2000

** K. Ramanauskien, A. Stelmakiene, D. Majien, Assessment of Lemon Balm (Melissa officinalis L.) Hydrogels: Quality and Bioactivity in Skin Cells. 2015

Questions fréquentes

Pourquoi choisir LAO plutôt qu'un autre shampoing naturel ?

L'**efficacité** est au coeur de la réflexion de LAO, car ce ne sont pas seulement des soins 100% d'origine naturelle, mais une vraie **démarche de recherche et de tests**. Un premier **brevet** vient conforter la position de LAO en tant qu'expert du naturel, et ce n'est que le début.

Plus encore, LAO a entamé une **démarche de transparence** sur toute la chaîne de valeur, du choix des ingrédients, en passant par nos partenaires (laboratoire, usine), la logistique et évidemment du flacon, nous avons toujours cherché à **réduire l'empreinte écologique** et assurer la traçabilité.

En choisissant LAO, vous vous engagez pour une **démarche en faveur de l'environnement**, un respect de votre santé et celle de vos cheveux, et une rémunération plus juste de nos partenaires et producteurs français.

Pourquoi avoir opté pour un shampoing liquide ?

Il était primordial pour LAO de **révolutionner un soin du quotidien** tout en permettant aux gens de ne pas bousculer leurs habitudes. D'autre part, les shampoings liquides étant en partie dilués dans de l'eau, **permettent de laver en douceur**.

Combien de temps dure un shampoing de 200 ml ?

En comptant une moyenne de 2 shampoings par semaine et 4 pressions de pompe par lavage, ce dernier durera **en moyenne entre 2 et 4 mois**.

J'ai les racines à tendance grasses mais les pointes sèches, que choisir ?

Afin de purifier vos racines, LAO vous conseille le soin lavant purifiant à l'ortie à l'utiliser en alternance avec le soin lavant au chanvre qui viendra apporter une dose de soin supplémentaire à vos longueurs.

Vous pouvez également faire des masques, sans silicones ni quats : pour plus d'informations, allez voir notre article sur ces derniers : <https://lao-care.com/blogs/blog-lao/silicones-quaterniums-quels-effets-sur-vos-cheveux>

Votre shampoing est-il testé sur les animaux ?

Nos shampoings ne sont évidemment **pas testés sur les animaux**, conformément à la législation !

Les shampoings sont-ils fabriqués en France ?

Bien plus que cela ! Un travail de fond a été effectué sur toute la chaîne de valeur, de façon à ce qu'un **maximum d'ingrédients viennent de France ou des pays limitrophes**. La formule a été créée en France et la production dans les Pays de la Loire.

Pourquoi avoir choisi l'aluminium pour vos flacons ?

L'aluminium est un métal léger, qui protège la formule des rayons UV et qui est parfaitement **recyclable et recyclé à + de 97% en France** (selon Citéo). Sa légèreté nous permet de proposer à nos futurs distributeurs les coiffeurs et magasins bio de nous les renvoyer pour que nous les remplissons à nouveau : c'est notre système de consigne !

Comment fonctionne le système de consigne ?

Très simple, vous ramenez le flacon en aluminium lavé avec sa pompe chez votre commerçant de proximité qui distribue LAO, puis ce dernier nous le renvoie pour qu'il soit **recyclé ou revalorisé**. Ce système est sans surcoût pour vous. La liste des distributeurs sera bientôt disponible sur [le site internet de LAO](#).



Rejoignez l'aventure LAO :



[@lao.care](https://www.instagram.com/lao.care)



[LAO Care](https://www.facebook.com/LAO.Care)



[@lao.care](https://www.tiktok.com/@lao.care)



[LAO Care](https://www.pinterest.com/LAO.Care)

Ce guide est purement informationnel et n'engage en rien la responsabilité de LAO Care